

Leitfaden Spielbetrieb

Wir haben Euch wichtige Regeln zusammengestellt, die ihr an Spieltagen eingehalten werden müssen.

Eine ausführliche Ausführung unserer Regeln ist in unserem Hygienekonzept nachzulesen:

Link Webseite: <https://www.ffc-niederkirchen.de/CoronaInfo.html>

Die aktuell gültige Corona-Landesverordnung, deren Einhaltung wir verpflichtet sind, ist hier abzurufen:

<https://corona.rlp.de/de/service/rechtsgrundlagen>

Wann sollte man auf keinen Fall spielen / als Zuschauer teilnehmen

Liegt eines der folgenden Symptome bei sich oder anderen Personen im Haushalt vor, sollte man auf jeden Fall zu Hause bleiben:

- Fieber (ab Körpertemperatur >38 °C)
- Husten, Atemnot, Erkältungssymptome

Generell auch

- Wenn man sich schlapp und nicht fit fühlt
- Einnahme von Medikamenten (z. Bsp. Makrolid-Antibiotika)



Trainer*innen und die Spielerinnen nehmen nur am Spiel teil, wenn sie absolut symptomfrei sind und seit mindestens 14 Tagen kein Kontakt zu einer infizierten Person bestand.

Zuschauer

Nach § 5 Abs. 3 (Veranstaltungen im Freien) besteht bei mehr als 25 ungeimpfte Teilnehmer*innen der Veranstaltung die Abstands- oder Maskenpflicht. Darüber hinaus gilt die Testpflicht nach § 3 Abs. 7 für Ungeimpfte. Beim Zutritt zum Sportgelände muss der 2G-Nachweis bzw. ein Test-Nachweis digital oder in Papierform erfolgen. Zum Abgleich der Daten ist ein Ausweis erforderlich.

Ticketreservierungen sind über unser Ticketsystem unter <https://ffc-n.vereinsticket.de> möglich.

Da es schwer für uns zu kontrollieren ist, wie viele ungeimpfte Zuschauer sich auf dem Sportgelände befinden, besteht bei unseren Veranstaltungen eine Masken- und Abstandspflicht (z.B. beim Essen oder Trinken).

Diese Regeln müssen unbedingt eingehalten werden, sonst müssen wir von unserem Recht gebrauch machen einen Platzverweis auszusprechen.

Maskenpflicht

Auf dem gesamten Sportgelände gilt die Maskenpflicht mit der Maßgabe, dass eine medizinische Gesichtsmaske (OP-Maske) oder eine Maske der Standards KN95/N95 oder FFP2 oder eines vergleichbaren Standards zu tragen ist. Die Maskenpflicht entfällt in den Bereichen, in denen es nicht zu Ansammlungen von Personen kommt und sichergestellt ist, dass das Abstandsgebot eingehalten werden kann.

Distanzregeln einhalten

Ein Abstand von mindestens 1,5 Metern zwischen den anwesenden Personen trägt dazu bei, die Übertragungswahrscheinlichkeit von Viren deutlich zu reduzieren.

Körperkontakte einschränken

Auf Händeschütteln, Abklatschen, in den Arm nehmen und Jubeln oder Trauern in der Gruppe soll verzichtet werden.

Hygieneregeln einhalten

Häufigeres Händewaschen (direkt bei Ankunft auf dem Sportgelände, vor dem Training nach der getätigten Unterschrift, bei Verlassen des Sportgeländes und selbstverständlich nach dem Aufsuchen der Sanitäranlagen) und die regelmäßige Desinfektion sind essentiell. Außerdem sollte auf Spucken und Naseputzen direkt auf dem Platz verzichtet werden. Etwaige benutzte Taschentücher müssen sofort entsorgt werden, bestenfalls in einen Mülleimer mit Deckel.

Wasserflaschen markieren

Bitte beschriftet Eure Wasserflaschen, damit hier keine Verwechslungen auftreten können.

Nutzung Umkleide/ Duschen

Die Nutzung der Kabinen ist aktuell gestattet. Es dürfen sich bis zu 8 Personen in der Kabine aufhalten. Falls der Abstand von 1,5 m nicht eingehalten werden kann, muss ein Mundschutz getragen werden. Beim Duschen können diese abgenommen werden.

Besprechungen in Kabinen sind nur mit Mundschutz möglich und sollten so kurz wie möglich gehalten werden. Wenn möglich sollen Besprechungen im Freien stattfinden.

Auch im Kabinengang muss der Abstand von 1,5 m eingehalten oder ein Mundschutz getragen werden.

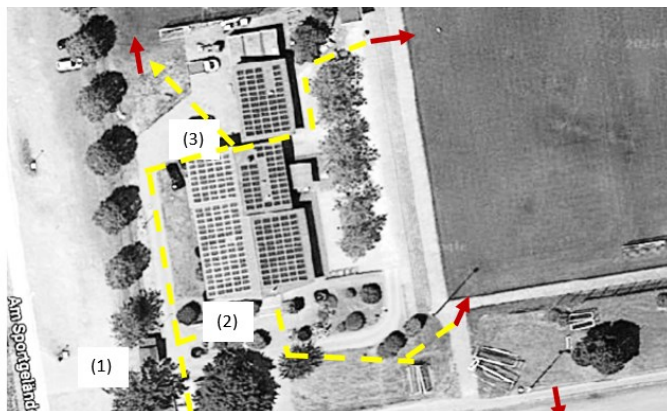
Szenarien Nutzung Kabinen

Wir teilen vor den Spielen rechtzeitig mit, wie viele Kabinen zur am Spieltag zur Verfügung stehen und welches Szenario greift.

Szenario (1)

Nutzung 2 Kabinen pro Mannschaft:

- Der Kabinentrakt darf nur in eine Richtung verlassen werden (Einbahnstraßensystem)
- Kabine 1 und 2 werden von der Heimmannschaft genutzt
- Kabine 3 und 4 werden von der Gastmannschaft genutzt
- Der Platz (Zone 1) wird jeweils über die Mittellinie betreten.



- (1) Ein/Ausgang Gelände
- (2) Ein/Ausgang Kabinentrakt Gastmannschaft
- (3) Ein/Ausgang Kabinentrakt Heimmannschaft
- Weg Spielerinnen zum Platz
- ➔ Zugang zu den Plätzen (Zone 1)

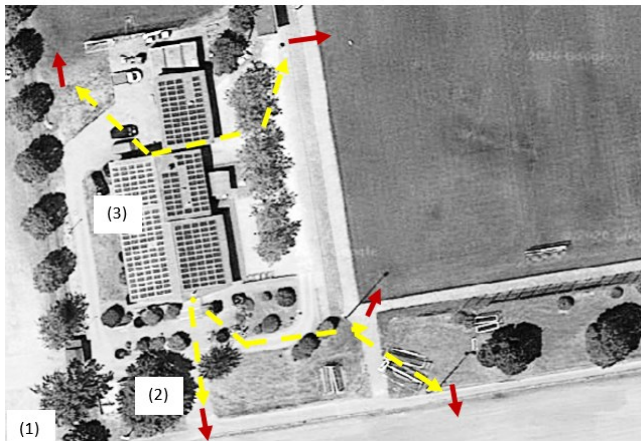
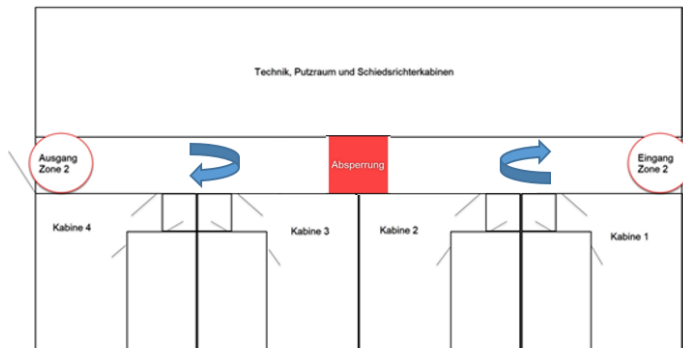
Szenario (2)

Nutzung 1 Kabine pro Mannschaft:

- Spiel 1: Zugang vom Eingang des Sportgeländes über den nördlichen Eingang des Kabinentrakt
Nutzung Kabine 3: Heimmannschaft, Kabine 4: Gastmannschaft
- Spiel 2: Zugang vom Eingang des Sportgeländes über den südlichen Eingang des Kabinentrakt
Nutzung Kabine 1: Gastmannschaft, Kabine 2: Heimmannschaft

Zur Einhaltung der Abstandsregeln im Kabinengang erfolgt ein zeitversetztes Verlassen der Kabinen durch die Mannschaften. Diese werden hierauf hingewiesen und organisieren sich diesbezüglich selbstständig.

Der Kabinengang wird zwischen Kabine 2 und 3 gesperrt. Somit können sich Spieler des ersten Spiels und Spieler des zweiten Spiels nicht begegnen.



(1) Ein/ Ausgang Sportgelände

(2) Eingang Kabinentrakt

(3) Ausgang Kabinentrakt

— Weg Spielerinnen zum Platz

→ Zugang zu den Plätzen (Zone 1)



Bei Fragen bitte an unsere Geschäftsstelle unter (06326) 2480240 oder Mail geschaeftsstelle@ffc-n.de wenden.